



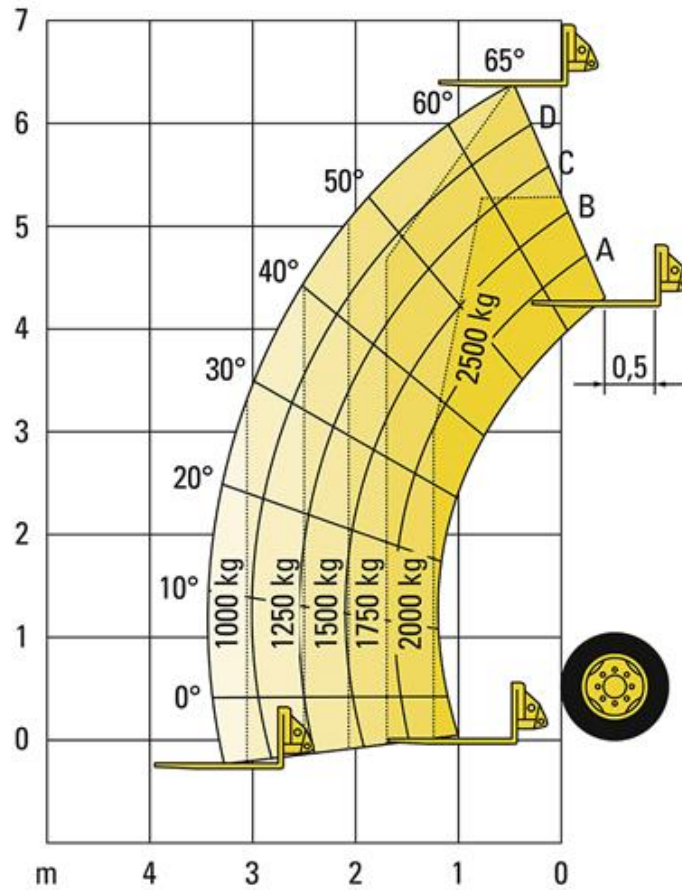
Technische Spezifikationen

Typ	25.6
Hersteller	Merlo
Leistung (kW)	55
Hubhöhe (mm)	5900
Tragfähigkeit (kg)	2500
Reichweite max. (mm)	3280
Tankinhalt (l)	70
Länge Transport (mm)	3885
Breite Transport (mm)	1800
Höhe Transport (mm)	1920
Transportgewicht (kg)	4750
Art.-Nr.	GSTS-25T06

Pluspunkte

- + Permanenter Allradantrieb
- + Sehr kompakte Bauweise
- + Niedrige ROPS/FOPS-Kabine für geringe Durchfahrthöhe
- + Hydraulische Schnellwechseinrichtung

Teleskopstapler Merlo 25.6



Passendes Zubehör:

Rußpartikelfilter bis 80kW

Schutzbelüftungsanlage

Aufnahme-Lasthaken auf Geräte-Träger

Alternative Produkte:

Teleskopstapler Kramer 1445 von Kramer Werke GmbH

Teleskopstapler Merlo 25.5 E von Merlo

Teleskopstapler Merlo 27.6 von Merlo

Unsere Empfehlungen:

Fahrplatten 2000 x 1000 x 15 mm von LuxTek

Fahrplatten 2000 x 1000 x 20 mm von LuxTek

Vakuumhebergerät QUICKJET QJ 600 e von Probst

Der direkte Weg zur Miete:

0800-1805 8888 (kostenfrei anrufen)

Der direkte Weg zum ausgewählten Produkt:

<https://www.zeppelin-rental.de/miete/artikel/GSTS-25T06>

Der direkte Weg zu Zeppelin Rental:

Visit us on Facebook:

www.facebook.com/ZeppelinRental

